

ฐานข้อมูลผู้สูงอายุทั้งหมดที่อยู่ในพื้นที่เขตองค์การบริหารส่วนตำบลม่อนหิน (ได้รับเบี้ยยังชีพและไม่ได้รับเบี้ยยังชีพ)

เดือนปีที่สำรวจ

กันยายน 2566



10,577
(คน)



10,790
(คน)

21,367

ประชากรทั้งหมด (คน)

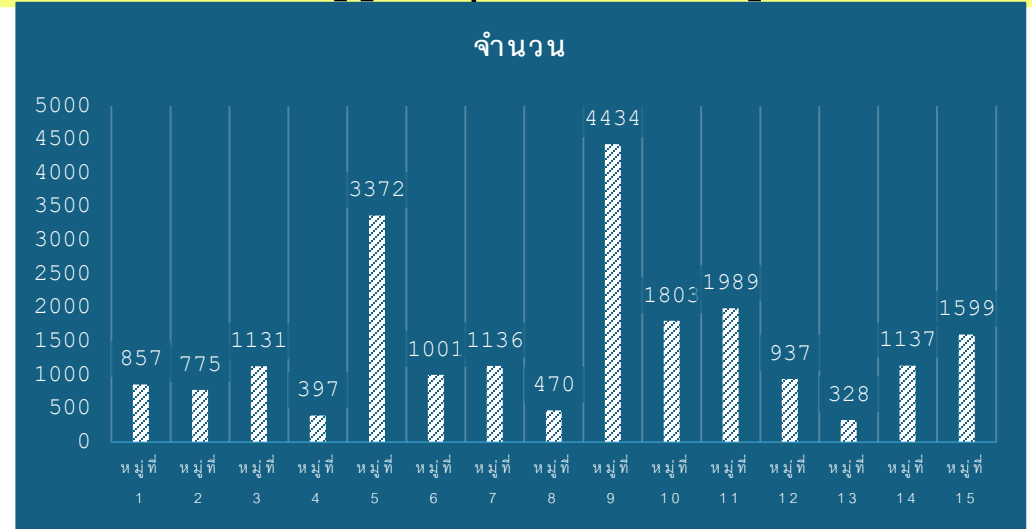
1,751

จำนวนผู้สูงอายุ (คน)

8.19

คิดเป็นเปอร์เซ็นต์

จำนวนผู้สูงอายุจำแนกตามหมู่บ้าน



จำนวนผู้สูงอายุที่เป็นผู้พิการและมีภาวะพึ่งพิง

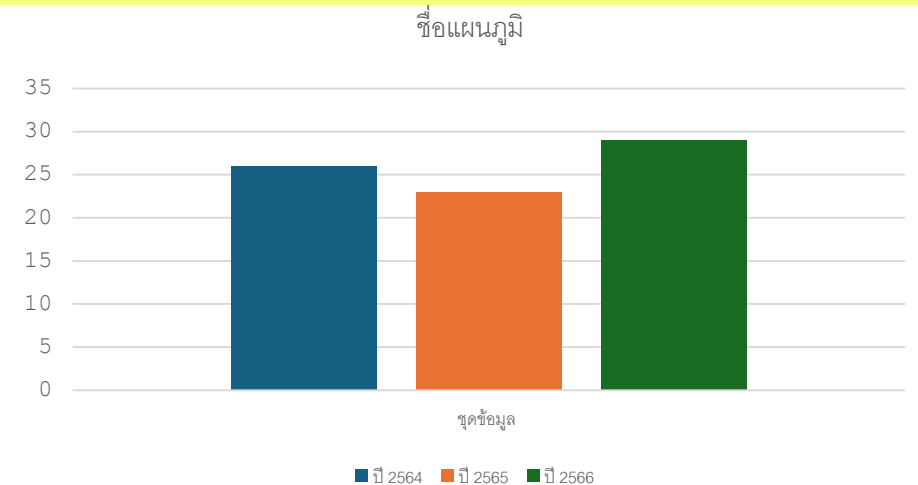
ผู้สูงอายุที่เป็นผู้พิการ จำนวน 137 ราย

จำแนกเป็นผู้ที่มีภาวะพึ่งพิง

ผู้สูงอายุติดเตียง จำนวน 16 ราย

ผู้สูงอายุติดบ้าน จำนวน 21 ราย

จำนวนผู้สูงอายุที่ได้รับสิทธิบำนาญ/บำเหน็จตกทอด



■ ปี 2564 ■ ปี 2565 ■ ปี 2566